

DENOMINAZIONE PRODOTTO

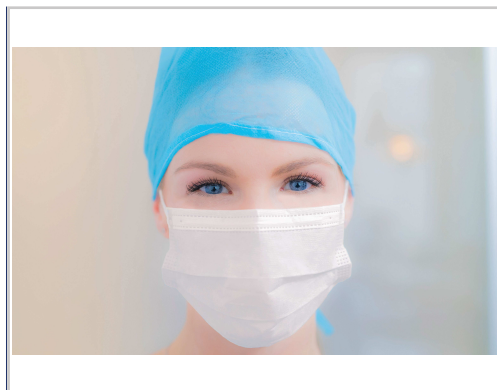
MASCHERINE CHIRURGICHE PERFECTO PLUS

CODICE PRODOTTO

MS50ccELPERPLUS - con "cc" colore

DESCRIZIONE PRODOTTO

Mascherina chirurgica in tessuto non tessuto a tre strati con elastici non sterile. Tipo IIR.



SPECIFICHE TECNICHE E MATERIALI

Mascherine chirurgiche biocompatibili e conformi alla norma EN14683:2019.- TIPO IIR
In particolare, le mascherine sono di tipo IIR secondo la norma EN14683, con BFE≥98% (Bacterial filtration Efficiency), DP<60 Pa/cm² (Pressione differenziale), pulizia microbiologica ≤ 30CFU/g e resistenza alla penetrazione del sangue ≥16.0 kPa.

Le mascherine sono costituite dal 67% NON-WOVEN +33% MELT-BLOWN: impediscono l'ingresso dei fluidi e mediante strato ad alta filtrazione impediscono l'accesso di polvere e batteri. Sono inoltre confortevoli da indossare.

Lotto indicato sull'astuccio.

CLASSIFICAZIONE

Dispositivo Medico Classe I
Classificazione in base all'Allegato VIII regola 1 del Regolamento (UE) 2017/745 relativo ai dispositivi medici (MDR)

FABBRICANTE

Dispotech srl Via Al Piano 29 23020 Gordona (SO)
Tel. 0343.36711 Fax 0343.36567 e-mail: info@dispotech.it

MISURE/COLORE

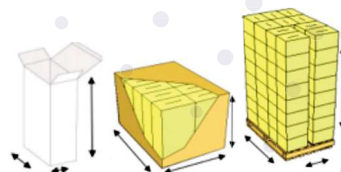
Cm: 9,5x17,5
Azzurro

STOCCAGGIO

Conservare a temperatura ambiente in luogo asciutto, lontano da fonti di calore, fiamme libere o scintille

PCS/BOX	50 x 20 astucci
CARTON SIZE	52x19.5x34 cm
CARTON LAYER	
CARTON PALLET	

LAYERS PALLET	
PALLET SIZE	
PALLET WEIGHT	



SIMBOLOGIA

Simbologia secondo la norma UNI CEI EN ISO 15223-1:2021



DATA REVISIONE

19/09/2024 - REV. 00

APPROVATO DA

DG

DISPOTECH srl

via Al Piano 29, 23020 Gordona (SO), Tel. +39 0343 36711, Fax +39 0343 36567 – info@dispotech.it, www.dispotech.com
Cap. Soc. € 1.500.000,00 i.v. - P. IVA 00672170149 - R.E.A. 47213 C.C.I.A.A. di SO - Uff Reg. Imp. SO 00672170149

